

TOP 6B | DG

4-Raum-Penthauswohnung mit 133,96 m²



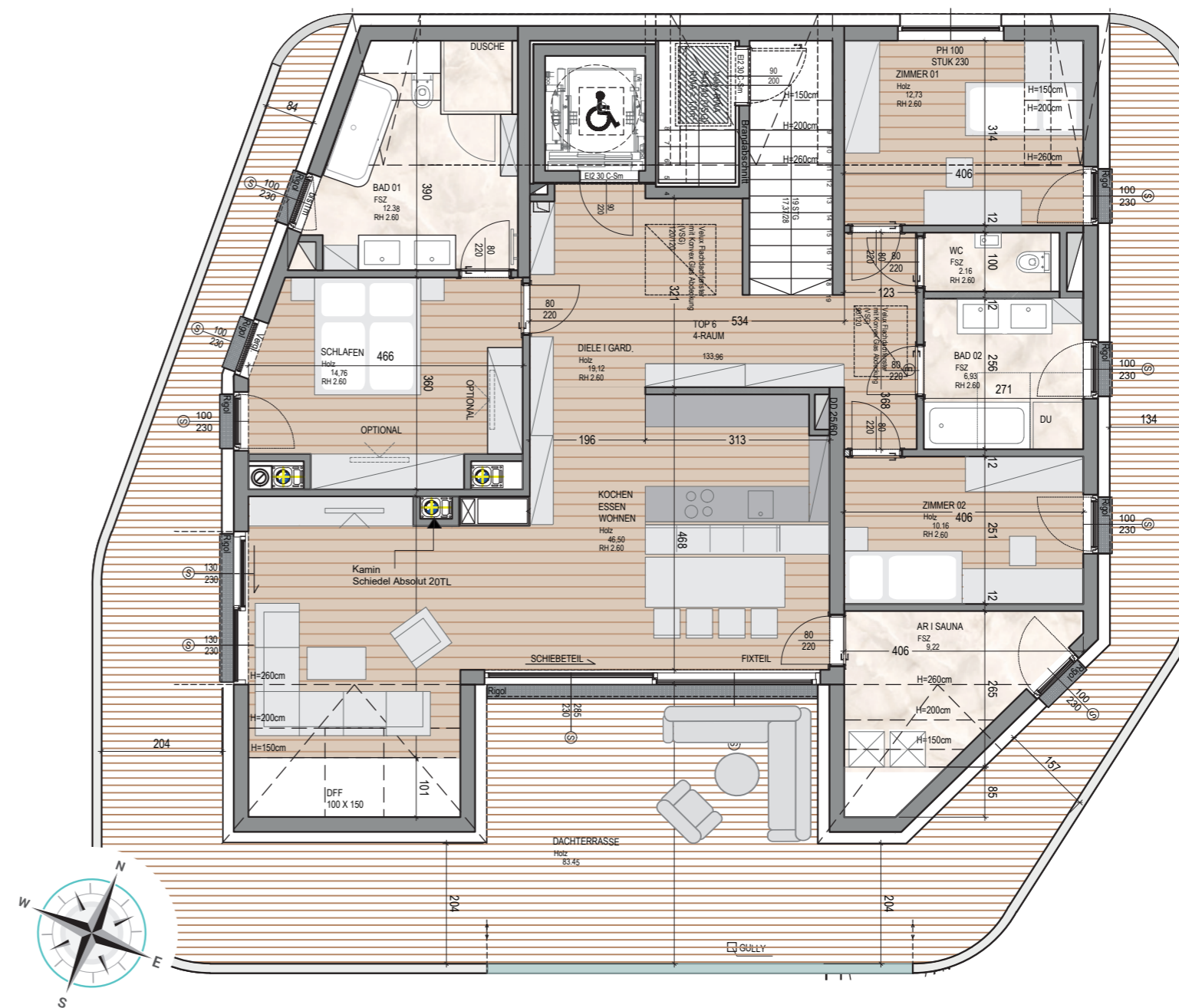
Energieausweis für Wohngebäude			
OIB Richtlinie 4 Stand: 01.01.2015 Ausgabe: April 2015		Umsetzungsstand	
BEZEICHNUNG	BVH - IMEX REAL - Spatenhofstraße, Linz - Haus B	Baujahr	2020
Gebäudeart	Wohngebäude mit drei bis neun Nutzungseinheiten	Letzte Veränderung	
Nutzungszustand	Spaßenhofstraße	Katastralgemeinde	Prattlingberg
Strasse	4045 Linz	KIS-Nr.	43213
PLZ/Ort		Seehöhe	266 m
Grundstücksnr.	1234B, 1234B, 735		

SPEZIFISCHER REFERENZ-HEIZWÄRMEDARF, PRIMÄRENERGIEBEDARF, KÜHL-UND KÜHLSCHWELLEN- UND GESAMTENERGIEEFFIZIENZFAKTOR jeweils unter STANDARDKlima-(SK)-Bedingungen				
	HfW _{ref,SK}	PEB _{ref,SK}	CO _{ref,SK}	f _{ges,SK}
A++				
A+				
A				
B				
C				
D				
E				
F				
G				



HAUS B

Garderobe	19,12 m ²
Bad 01	12,38 m ²
AR/Sauna	9,22 m ²
Kochen/Essen/Wohnen	46,50 m ²
Schlafen	14,76 m ²
Bad 02	6,93 m ²
WC	2,16 m ²
Zimmer 01	12,73 m ²
Zimmer 02	10,16 m ²
Gesamt	133,96 m²
Dachterrasse	83,45 m ²
Kellerabteil	B06 9,16 m ²
TG-Stellplätze	B06-1 & B06-2



Vorbehaltlich eventueller Abweichungen der dargestellten Grundrisse. Die dargestellten Maße sind Rohbaumaße, für die Möbelbestellung unbedingt Naturmaße nehmen. Die Einrichtung ist nur symbolisch dargestellt. Kein Maßstab!

